

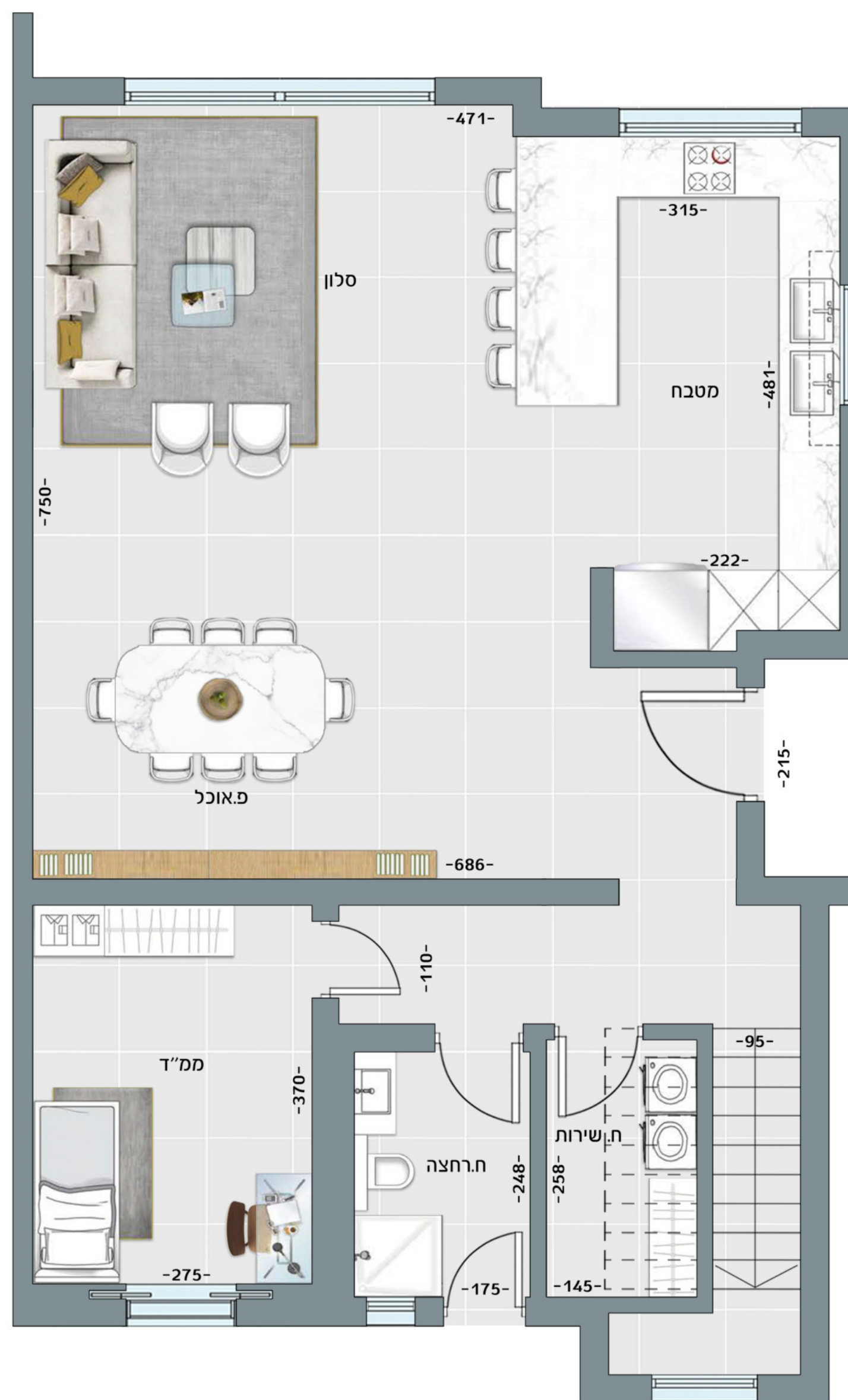
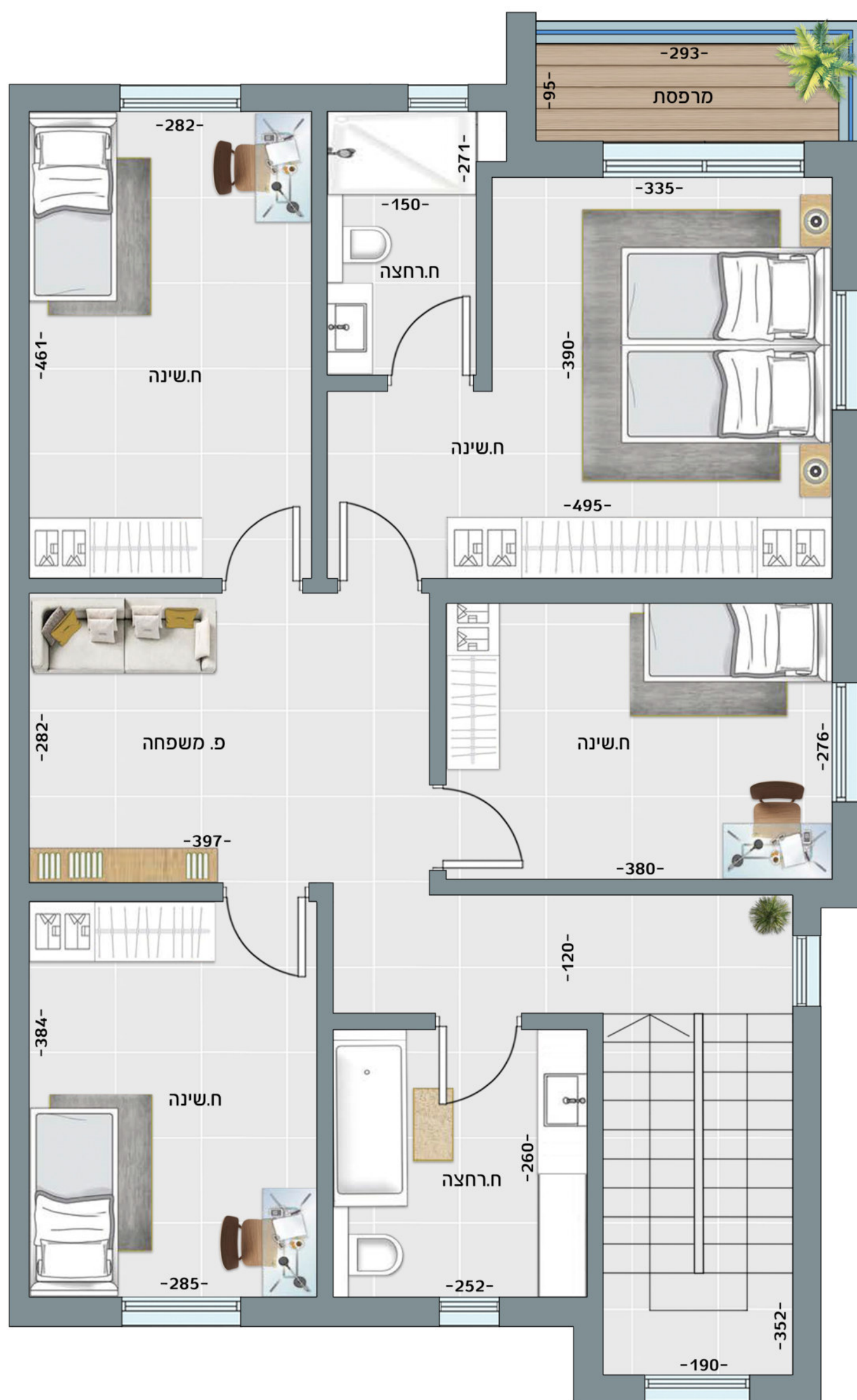
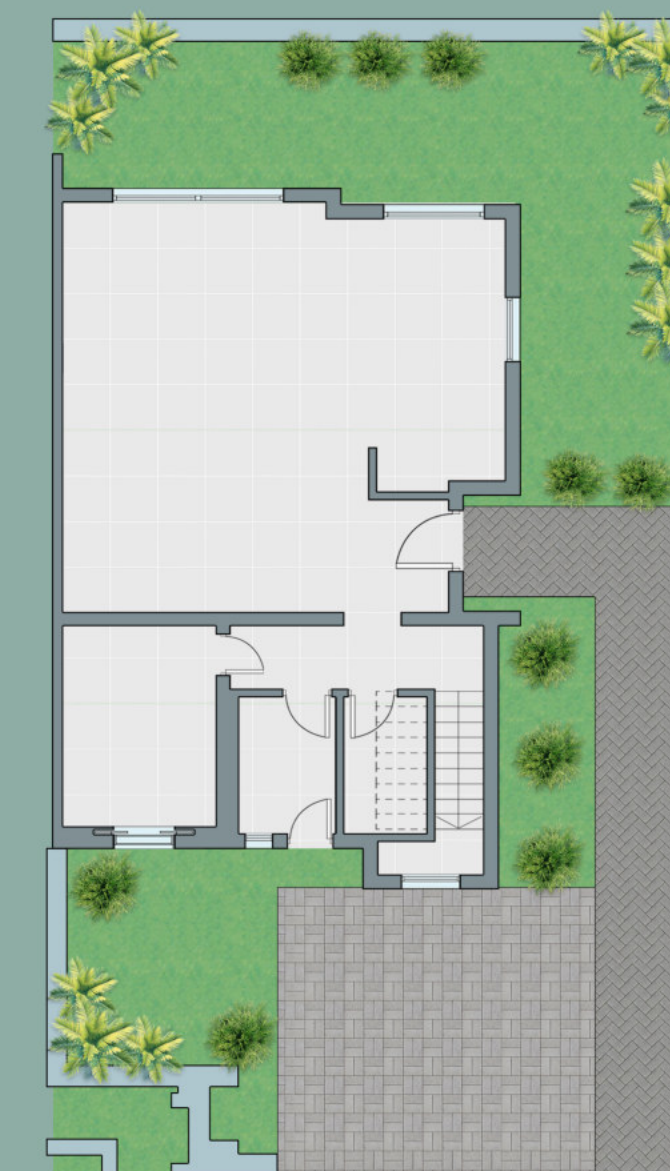
אופק בקדומים

דגם כלנית

דו משפחתי - 6 חדרים

שטח דירה כ: 185 מ"ר
 שטח קומת קרקע כ: 95 מ"ר
 שטח קומה א כ: 90 מ"ר

שטח מרפסת כ: 3 מ"ר
 שטח מגרש מינימלי כ: 260 מ"ר
 שטח מגרש מקסימלי כ: 310 מ"ר



התרשימים וההדמיות הינם להמחשה בלבד. מיקום הבית על המגרש תלוי בגודל המגרש ובמבנהו. קיימים בתים שהתכנית שלהם היא תמונת ראי של תכנית זו. בפרויקט מגרשים נגישים ומגרשים עם מדרגות לפני הכניסה לבית. רק התכניות והמפרטים אשר יצורפו לחוזה בין מזמיני הבניה לחברה, יחייבו את החברה. ט.ל.ח.