



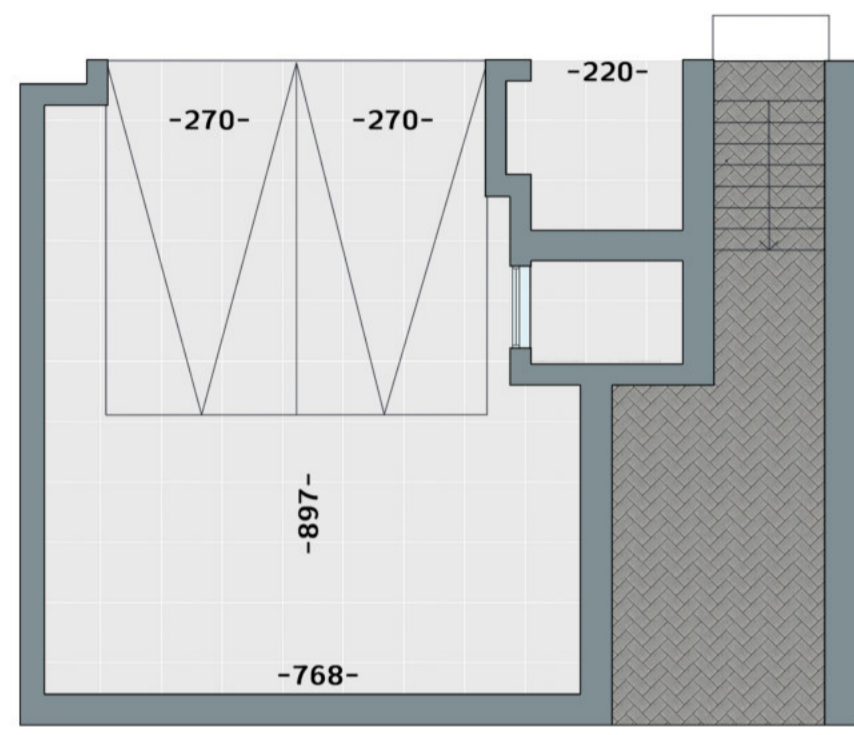
OFEK

אופק בקדומים

דגם כלנית + מרתף

דו משפחתי - 6 חדרים

- שטח דירה כ: 63 + 185 מ"ר
- שטח קומת קרקע כ: 95 מ"ר
- שטח קומה א כ: 90 מ"ר
- שטח מרפסות כ: 36 מ"ר
- שטח מרתף כ: 63 מ"ר
- שטח מגרש מינימלי כ: 220 מ"ר
- שטח מגרש מקסימלי כ: 470 מ"ר



התרשימים וההדמיות הינם להמחשה בלבד. מיקום הבית על המגרש תלוי בגודל המגרש ובמבנהו. קיימים בתים שהתכנית שלהם היא תמונת ראי של תכנית זו. רק התכניות והמפרטים אשר יצורפו לחוזה בין מזמיני הבניה לחברה, יחייבו את החברה. ט.ל.ח.